



**e-maks**

Das große Plus mit dem  
Sie rechnen können

---

# Historische Monatsdurchschnittstemperatur

Erklärung und Anwendungsbeispiel

Freiburg, 15.07.2016

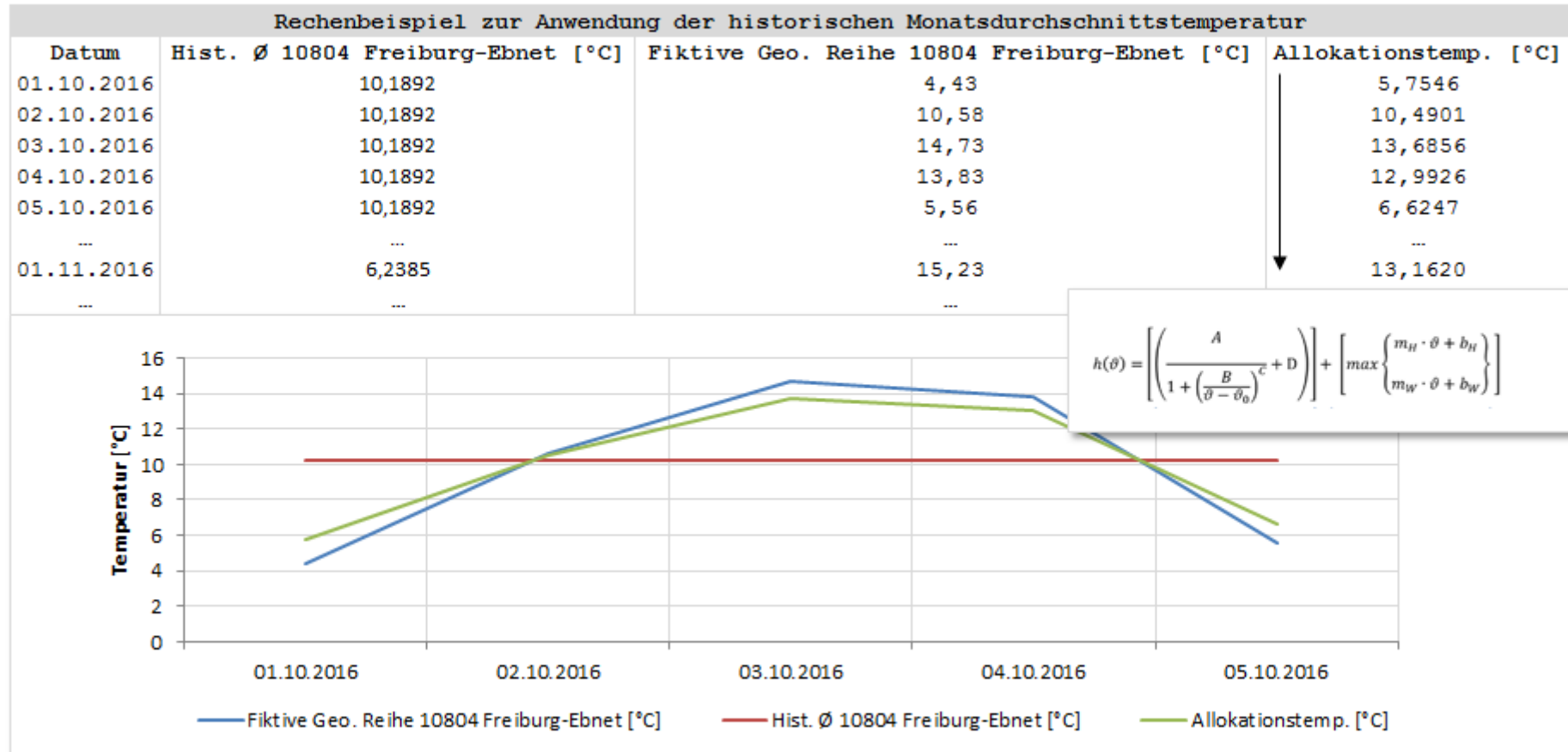
# Daten historische Monatsdurchschnittstemperatur

$$T = \left( \frac{T_t + T_{t-1} \cdot 0,5 + T_{t-2} \cdot 0,25 + T_{t-3} \cdot 0,125}{1 + 0,5 + 0,25 + 0,125} \right) 0,77 + T_{\emptyset Mon.} \cdot 0,23$$

- mit:  $T_t$  = Temperatur für Betrachtungstag (D)  
 $T_{t-1}$  = Temperatur des Vortages (D-1)  
 $T_{t-2}$  = Temperatur des Vor-Vortages (D-2)  
 $T_{t-3}$  = Temperatur des Vor-Vor-Vortages (D-3)  
 $T_{\emptyset Mon.}$  = Hist. Durchschnittstemperatur des Monats (für D)

Anwendung	Ist-Temperaturdaten bis KJ	Monat	Hist. Ø von 01.01.2009 - 31.12.2015 10804 Freiburg-Ebnet
...	...	...	...
2016-10	2014	10	10,1892
2016-11	2014	11	6,2385
2016-12	2014	12	2,9085
2017-01	2015	1	1,5066
2017-02	2015	2	1,1775
2017-03	2015	3	5,6243
2017-04	2015	4	10,1339
2017-05	2015	5	13,5162
2017-06	2015	6	17,1187
2017-07	2015	7	19,0410
2017-08	2015	8	18,5293
2017-09	2015	9	14,4655
2017-10	2015	10	10,0419
...	...	...	...

# Anwendung historische Monatsdurchschnittstemperatur

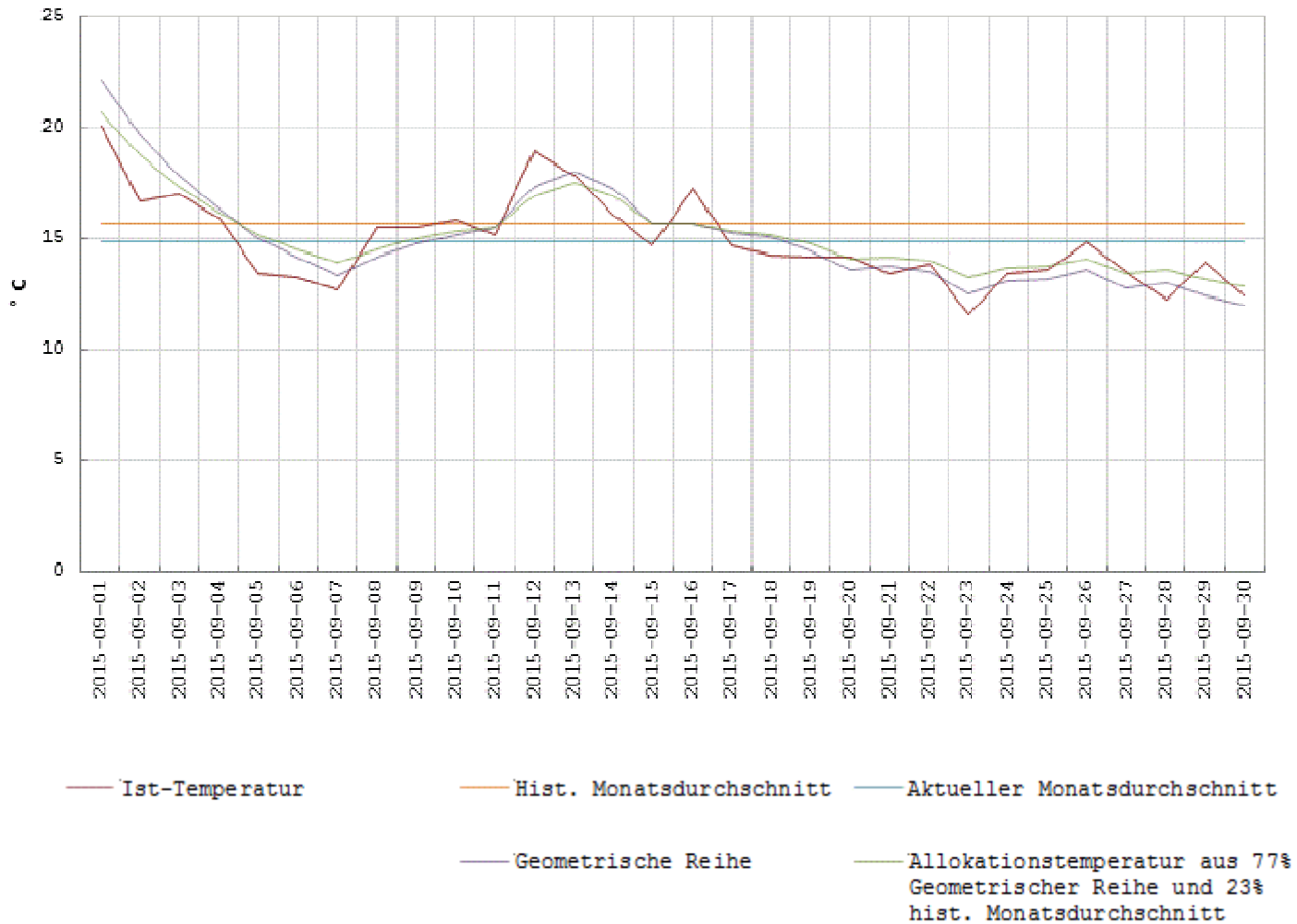


**Allokationstemperatur setzt sich zusammen aus:**

- 23% Historischem Monatsdurchschnitt der Ist-Temperaturen des entsprechenden Monats
- 77% Geometrischer Reihe entsprechend Temperaturdaten durch Wetterdienstleister

# Wirkweise historische Monatsdurchschnittstemperatur | 2015-09

Geo. Reihe < hist. Monatsdurchschnitt -> Allokationstemperatur ++  
Geo. Reihe > hist. Monatsdurchschnitt -> Allokationstemperatur --



# Kommunikation Werte Hist. Monatsdurchschnittstemperatur

Beispiel: SLP-Temp-Gebiet#01 | Hist. Monatsdurchschnitt 10804 Freiburg-Ebnet

--> Exemplarischer Ausschnitt aus Excel-Datei zur Kommunikation verfahrensspez. Parameter

	B	C	D
1			
2	AB-Datum	BIS-Datum	SLP-Temp-Gebiet#01   Hist. Monatsdurchschnitt 10804 Freiburg-Ebnet
3	01.10.2016	31.10.2016	10,1892
4	01.11.2016	30.11.2016	6,2385
5	01.12.2016	31.12.2016	2,9085
6	01.01.2017	31.01.2017	1,5066
7	01.02.2017	28.02.2017	1,1775
8	01.03.2017	31.03.2017	5,6243
9	01.04.2017	30.04.2017	10,1339
10	01.05.2017	31.05.2017	13,5162
11	01.06.2017	30.06.2017	17,1187
12	01.07.2017	31.07.2017	19,0410
13	01.08.2017	31.08.2017	18,5293
14	01.09.2017	30.09.2017	14,4655
15	01.10.2017	31.10.2017	10,0419
16			

SLP-Feiertage HIST\_MONATSDURCHSCHNITT

# Kontakt bei Rückfragen

---



Energiedatenmanagement  
E-MAKS GmbH & Co. KG  
Tullastr. 61  
79108 Freiburg

Tel.Strom:+49 761 88888 - 4970

Tel.Gas: +49 761 88888 - 4971

[EDM.EWK-netz@energiexchange.de](mailto:EDM.EWK-netz@energiexchange.de)

[www.e-maks.de](http://www.e-maks.de)