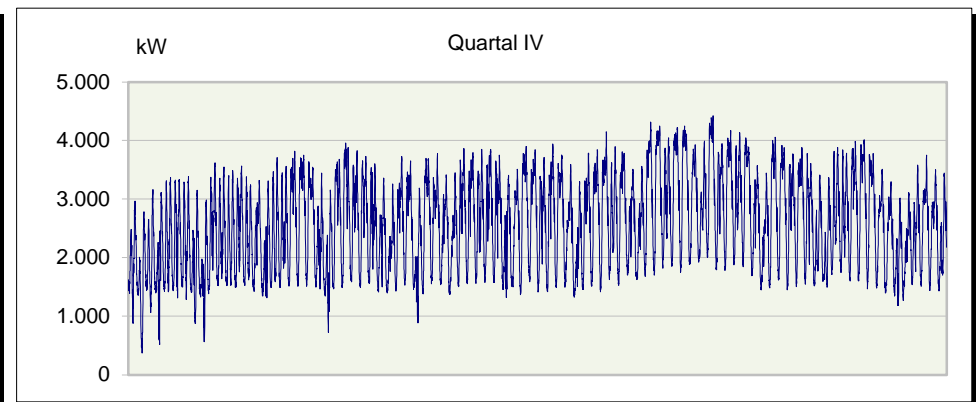
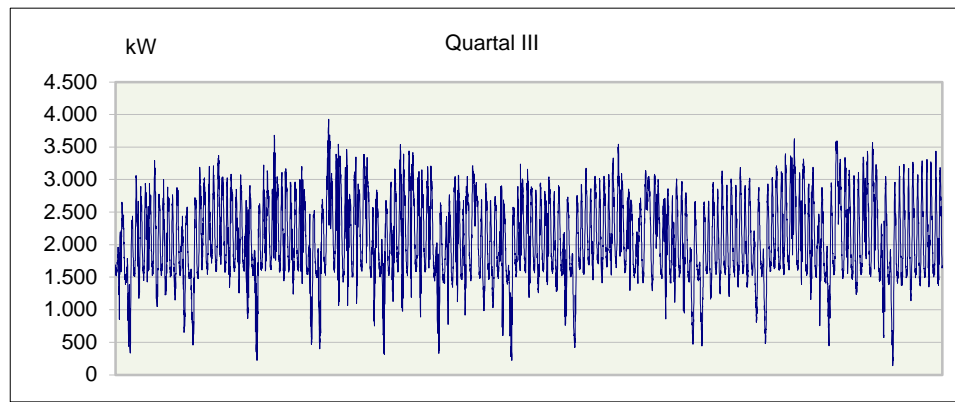
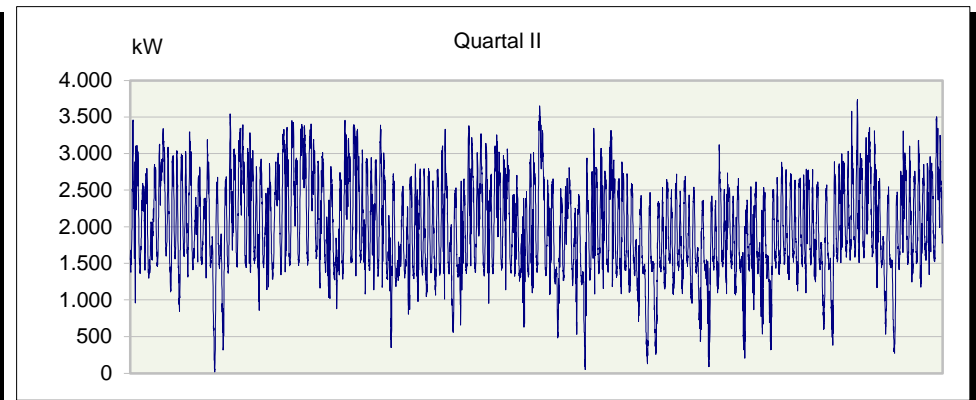
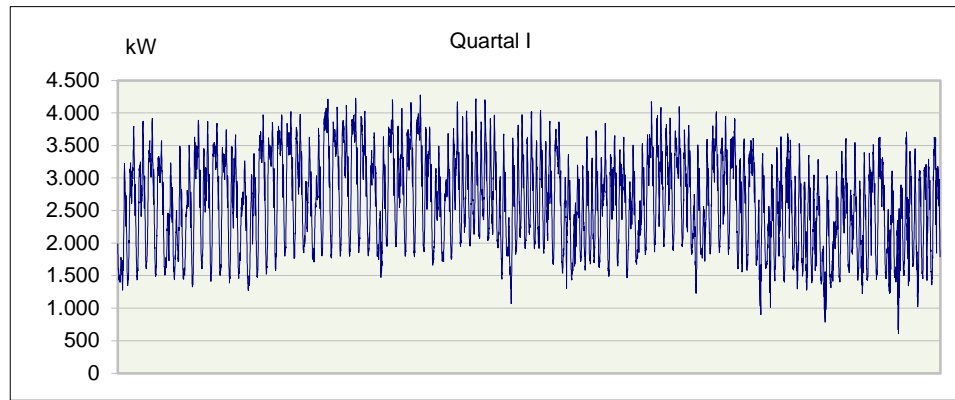


**Niederspannung NS
Höchstentnahmelast**

**§ 23c Abs. 3 Nr. 5 EnWG
GJ 2023**



Jahresarbeit	20.359.911 kWh
Höchstleistung	4.427 kW
Datum/Zeit P _{max}	04.12.2023 18:15 Uhr MEZ

Die Daten basieren auf LGL, die zum Teil nicht gemessen sind (Hochrechnungen, Auffüllen von Lücken...).
Abweichungen zu den Abrechnungswerten sind daher vorhanden.