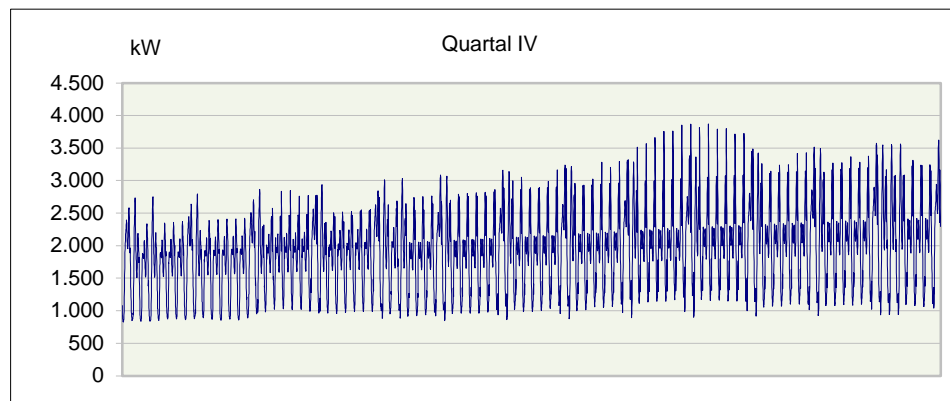
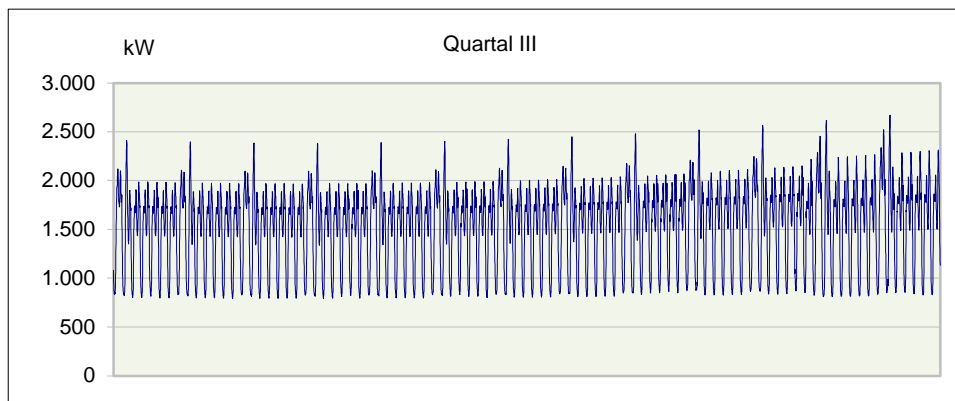
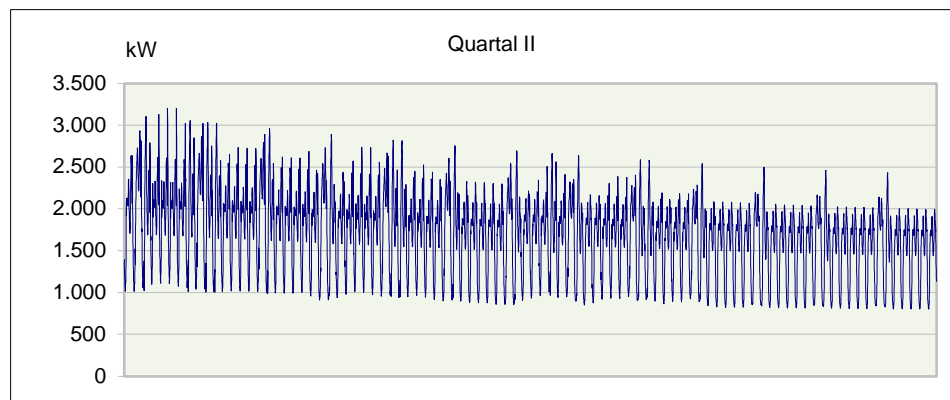
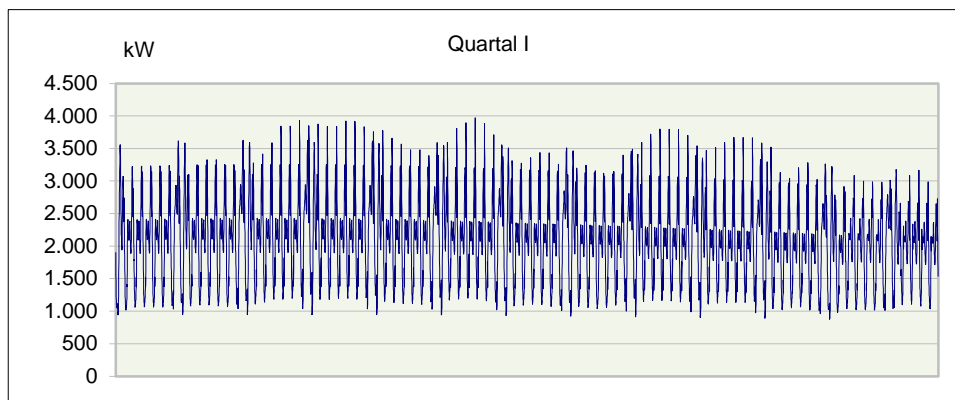


Netzgebiet

Summenlast der Fahrplanprognosen für Lastprofilkunden

§ 23c Abs. 3 Nr. 4 EnWG

GJ 2023



Jahresarbeit	15.984.139 kWh
Höchstleistung	3.972 kW
Datum/Zeit P _{max}	08.02.2023 22:00 Uhr MEZ

Die Daten basieren auf LGL, die zum Teil nicht gemessen sind (Hochrechnungen, Auffüllen von Lücken...).
Abweichungen zu den Abrechnungswerten sind daher vorhanden.