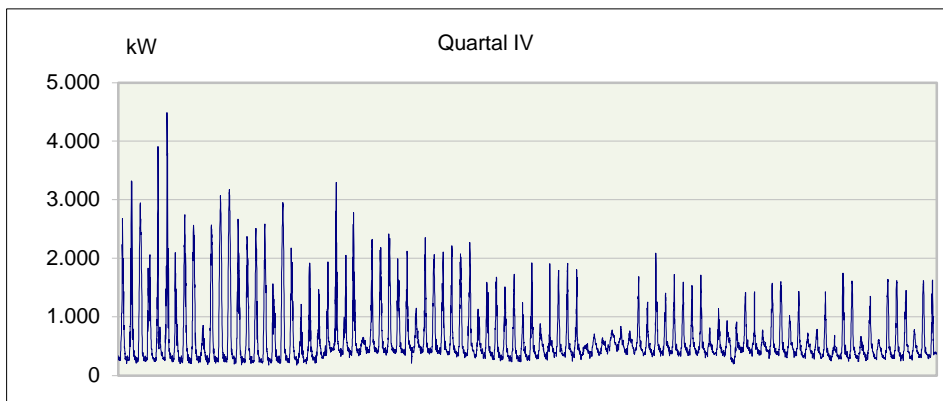
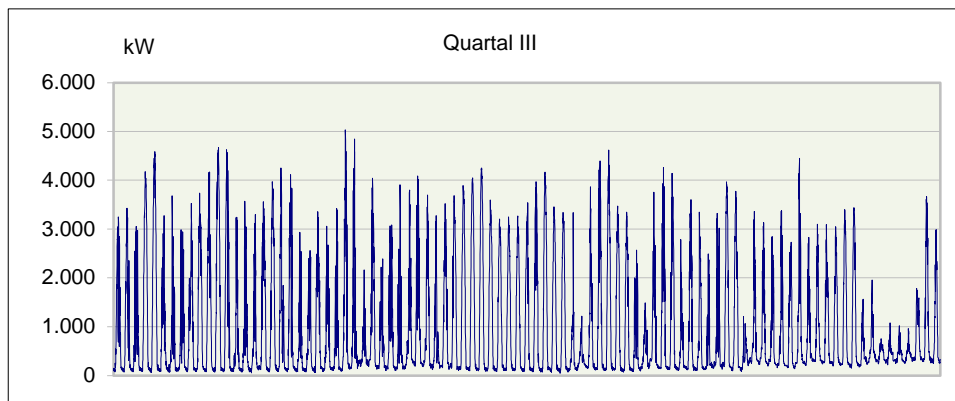
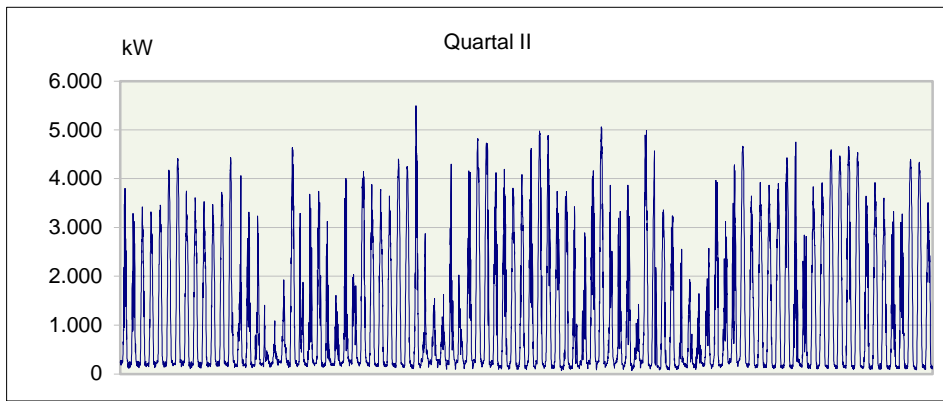
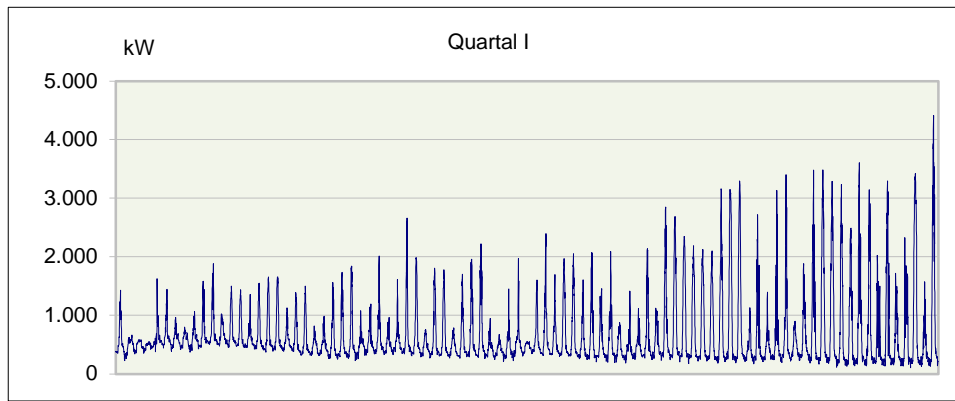


Niederspannung NS
Summe aller Einspeisungen

§ 23c Abs. 3 Nr. 6 EnWG
GJ 2025



Jahresarbeit	7.279.002 kWh
Höchstleistung	4.488 kW
Datum/Zeit P _{max}	05.10.2025 12:15 Uhr MEZ

Die Daten basieren auf LGL, die zum Teil nicht gemessen sind (Hochrechnungen, Auffüllen von Lücken...).
Abweichungen zu den Abrechnungswerten sind daher vorhanden.