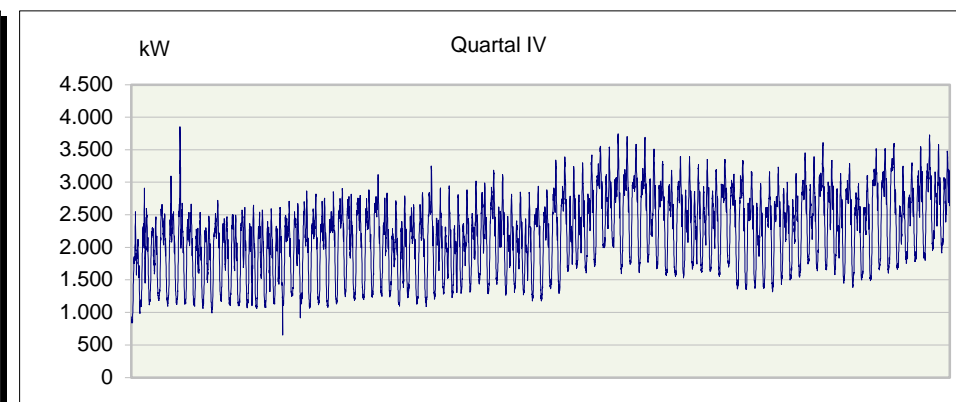
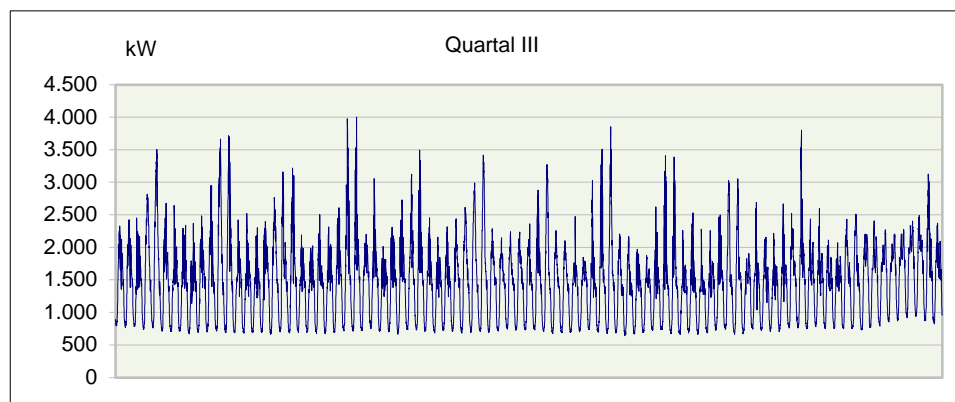
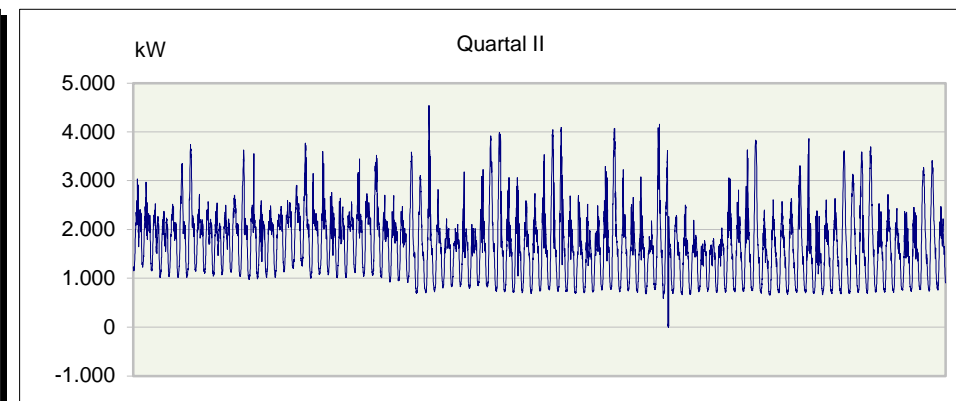
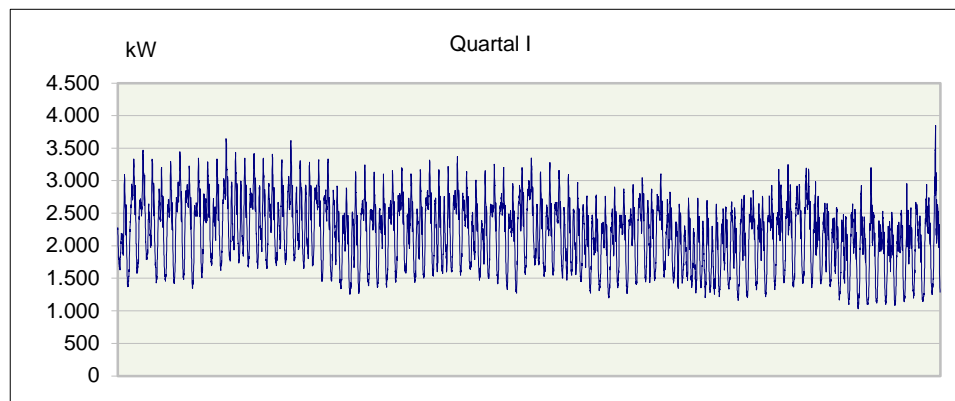


## Netzgebiet

### Restlastkurve der Lastprofilkunden bei Anwendung des analytischen Verfahrens

§ 23c Abs. 3 Nr. 4 EnWG

GJ 2025



Jahresarbeit	16.505.161 kWh
Höchstleistung	4.540 kW
Datum/Zeit P <sub>max</sub>	03.05.2025 12:15 Uhr MEZ

Die Daten basieren auf LGL, die zum Teil nicht gemessen sind (Hochrechnungen, Auffüllen von Lücken...).  
Abweichungen zu den Abrechnungswerten sind daher vorhanden.